

**ZAKRES PRAC (na klatce schodowej nr. KS 1):**

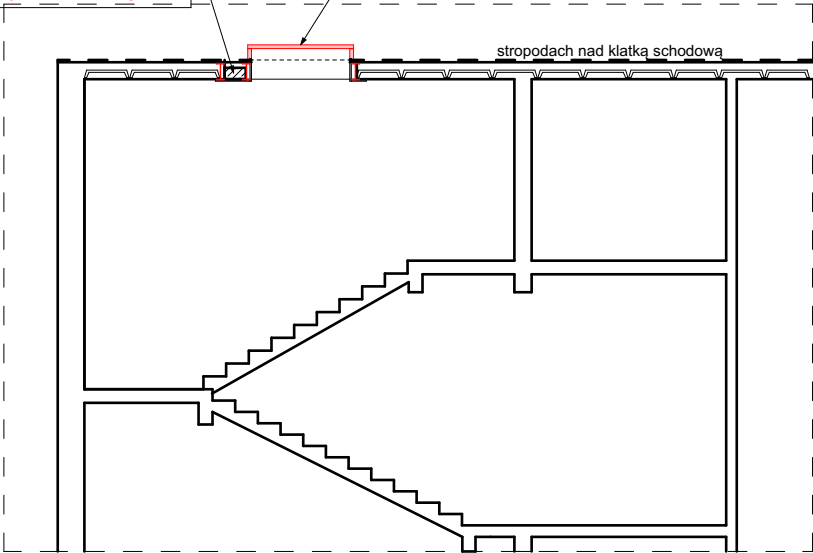
- wymiana drzwi na nowe p.poż.
- pokrycie palnych elementów wypełnień balustrad i pochwytów przy schodach powłoką bezbarwną do klasy NRO
- wykonanie kłapy oddymiającej o powierzchni 1,44 m<sup>2</sup> otwierana automatycznie
- montaż autonomicznej certyfikowanej czujki dymu

**ZAKRES PRAC (na klatce schodowej nr. KS 1):**


- wycięcie naczynia wzbiorczego wraz z konstrukcją wsporczą i orurowaniem


odtworzenie płyty stropowej zgodnie z ekspertyzą techniczną i projektem technicznym konstrukcji

projektowana kłapa oddymiająca o powierzchni 1,44 m<sup>2</sup> otwierana automatycznie



PRZĘKRÓJ A-A

 oznaczenie ścian oddzielenia przeciwpożarowego, zgodnie z ekspertyzą

 gaśnica GP-4-ABC 4kg (minimum 2kg na każde 100m<sup>2</sup>)

PB - Techniczny: Architektura			
RZUT PIĘTRA 5 - MASZYNOWNIA			
INWESTYCJA:	Przebudowa istniejącego budynku w zakresie jego dostosowania do warunków ochrony przeciwpożarowej		
ADRES	ul. Siedlecka 2A, 72-010 Police		
INWESTYCJI:	jednostka Police, obręb 0009 Police, dz. nr 318/84		
	OPRACOWALI:	nr upr.	podpisy
ARCHITEKTURA	mgr inż. arch. Miłosz STACHERA	11/ZPOIA/2005	
gt. projektant:			
ARCHITEKTURA	mgr inż. arch. Przemysław WŁOSEK	34/ZPOIA/OKK/2012	
sprawił:			
ARCHITEKTURA	mgr inż. arch. Anna BOCZAR	2/ZPOIA/OKK/2013	
opracowała:			
 www.milo7.pl , pracownia@milo7.pl ul. Sowińskiego 24 , 70-236 Szczecin tel/fax 914319926 , kom. 608031884	DATA:	09.2022	rew. 01 z dn. 07.2025
	SKALA:	1:100	
	NR RYS.:	A/7	